

An unsere Kundschaft



Sand, Kies,
Quarkies, Baustoffe,
Annahmestellen für
Bauschutt/Bodenaushub

Ihr Zeichen/Ihr Schreiben vom	Unser Zeichen / E-Mail	Telefon	Telefax	Datum
/	Sim/Lü	-27	-14	05.11.2024

Neue Annahmestelle Tagebau Garzweiler – Garzweiler KWR

Sehr geehrte Damen und Herren,

ab Mittwoch, den 06.11.2024 öffnen wir unsere neue Annahmestelle für unbelasteten Bodenaushub im Tagebau Garzweiler (KWR Garzweiler).

Die Annahmestelle **Wanlo** wird bis Freitag, den **08.11.2024** parallel betrieben und ab Montag, den **11.11.2024** steht Ihnen **ausschließlich** die Annahmestelle **KWR Garzweiler** für unbelasteten Bodenaushub zur Verfügung.

Hier haben Sie die Möglichkeit unbelasteten Bodenaushub anzuliefern, sowie Bauschutt für den Wegebau.

Die Abrechnung erfolgt vorerst über Fahrzeugeinheiten.

Bitte melden Sie Ihre Bauvorhaben für unbelasteten Bodenaushub frühzeitig, mit den entsprechenden Unterlagen und der **neuen Verantwortlichen Erklärung** bei unserem Team Abfallmanagement (abfallmanagement@rheinischebaustoffwerke.de) an.

Sollten Sie **laufenden Bauvorhaben** zusätzlich an der neuen Annahmestelle anliefern wollen, bitte wir um eine **Rückmeldung** Ihrerseits, damit wir die Maßnahme zusätzlich an unserem neuen Standort freigeben können.

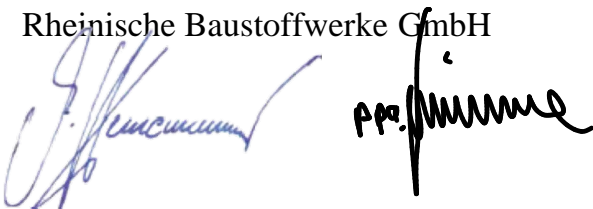
Für die Anlieferung von Bauschuttmaterial für den Wegebau, kontaktieren Sie gerne unsere Kollegen Herrn Maaske oder Frau Lüthje.

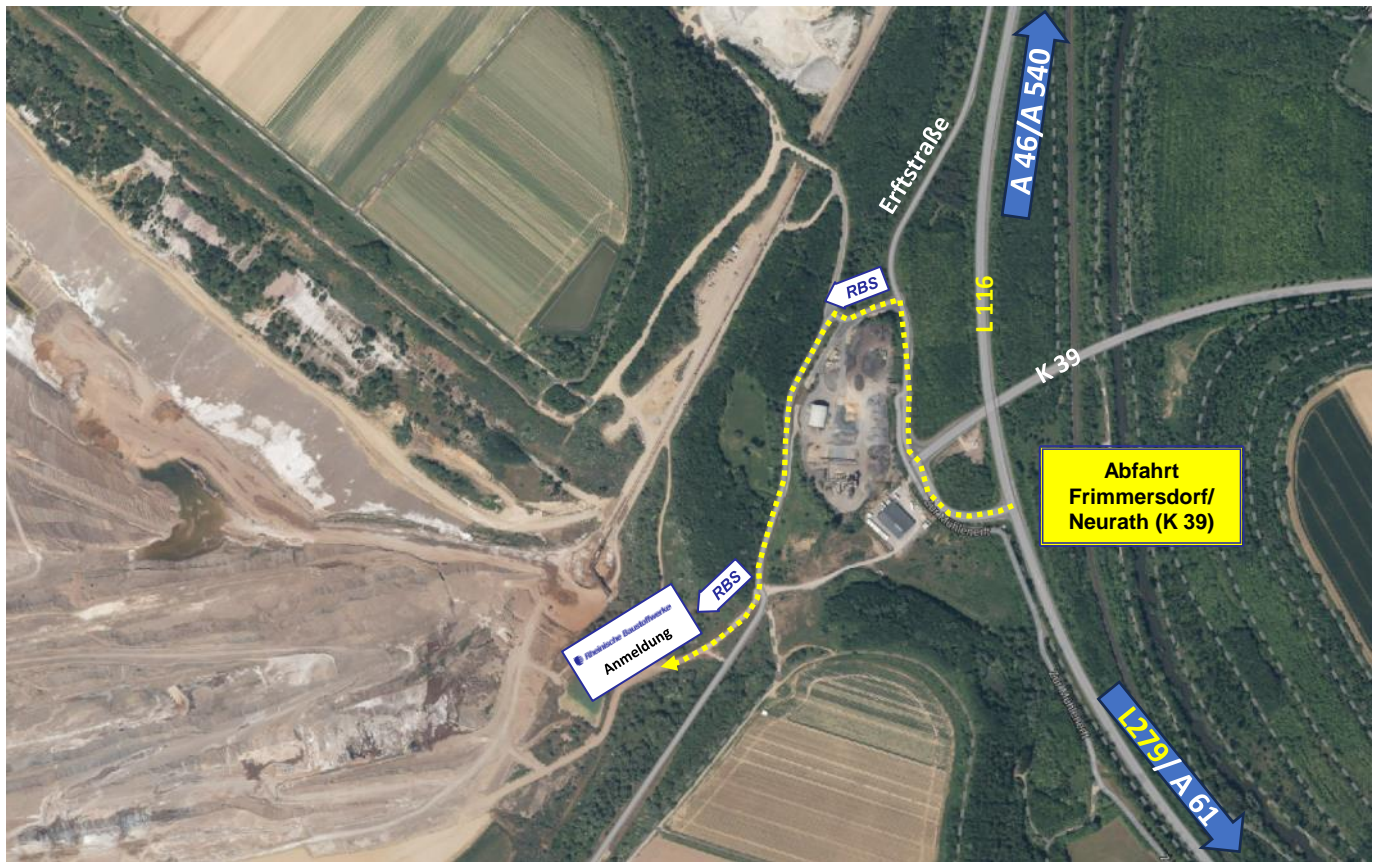
Anbei erhalten Sie noch eine Anfahrtsskizze, wo sich die neue Annahmestelle befindet. Die Zufahrt ist sehr gut ausgebaut und bietet Ihnen aus unserer Sicht viele Vorteile, wie Befahrbarkeit, Wegstrecke und langfristige Planung.

Die Annahmestelle hat von Montag bis Donnerstag von 6.00 Uhr bis 16.45 Uhr und Freitag von 6.00 Uhr bis 16.00 Uhr geöffnet. Bitte beachten Sie, dass die letzte Einfahrt 15 Minuten vor Schließung ist.

Bei Fragen stehen wir Ihnen gerne zur Verfügung.

Rheinische Baustoffwerke GmbH

Two handwritten signatures in blue ink are positioned below the company name. The signature on the left is more fluid and cursive, while the one on the right is more structured and includes the letters 'PP.' at the beginning.



Von der A 46/A 540 kommend:

- der L 116 bis zur Abfahrt Frimmersdorf Neurath folgen
- Rechts abbiegen Richtung K 39
- Geradeaus auf die Erfststraße
- Hinter dem Asphaltwerk links abbiegen Richtung RBS-Annahmestelle (Google: 51.03562717771194, 6.558664847881624)

Von der A 61 kommend:

- Auf die L 279 Richtung Grevenbroich einbiegen
- Am Sany-Kreisel geradeaus auf die L 116
- An der Abfahrt Frimmersdorf/Neurath Richtung K 39 links abbiegen.
- Geradeaus auf die Erfststraße
- Hinter dem Asphaltwerk links abbiegen Richtung RBS-Annahmestelle (Google: 51.03562717771194, 6.558664847881624)

Verantwortliche Erklärung

Für die Annahmestelle KWR Garzweiler

Anlieferung von unbelastetem Bodenaushub

Unser Unternehmen ist bei der Durchführung des nachgenannten Bauvorhabens auch mit dem Aushub von Boden und dessen Abtransport beauftragt. Es handelt sich um unbelasteten Bodenaushub (AVV 17 05 04 / Zuordnungswert LAGA Z0 / EBV BM-0). Uns ist bekannt, dass der Bodenaushub zur Minderung des verbleibenden Restvolumens im Bereich der KWR Garzweiler eingesetzt wird. Sollte es sich um eine gewerbliche, industrielle, öffentliche, Altlastenverdachtsfläche oder eine Menge > 500 m³ handeln, benötigen wir für die Annahme eine chemische Analyse inkl. PN-Protokoll.

1. Informationen zum Abfallerzeuger

Abfallerzeuger / Bauherr / ausführender Bauunternehmer

Straße / Hausnummer / PLZ / Ort

Ansprechpartner

Telefon

E-Mail

2. Informationen zum Bauvorhaben

Anschrift des Bauvorhabens (Ort, Straße, Hs-Nr. o. Flurstück)

Art des Bauvorhabens (Was wird gebaut?)

Bisherige Nutzung der Fläche (bitte ankreuzen und ggf. ausfüllen)

Industrie-/
Gewerbegebiet

Straßen/Wege/
Plätze

Altlasten-
verdachtsfläche

Land-/Forstwirtsch./
Gartenland

Sonstiges

Lagerplatz / Zwischenplatz / Abfallbehandlungsanlage

Ja

Nein

Aushubmenge in m³

geplante Tagesmenge

Beginn der Abfuhr

3. Unterlagen zum Bauvorhaben (bitte vorhandenes ankreuzen)

Gutachten/Kurzbericht Analyse(n) Probenahmeprotokoll(e)

Lageplan Sonstiges

Probenanzahl (des gesamten BVs)

Probe(n)/Probenbezeichnung(en), der Bodenmengen, die angeliefert werden sollen

Die Überprüfung des Bodenmaterials auf Eignung zum Einbau an der KWR Garzweiler, entsprechend dem AVV Schlüssel und den Zuordnungswerten, erfolgt durch einen unserer Mitarbeiter, der über die erforderliche Fach- und Sachkunde verfügt. Uns ist bekannt, dass der Bodenaushub einbaufähig sein muss und nicht zu nass sein darf (Einhaltung der bauphysikalischen Eigenschaften). Die Anteile an mineralischen Fremddanteilen muss generell < 10 % betragen. Eine Anlieferung kann nur mit geländefähigen Fahrzeugen erfolgen.

Sollten die Annahmeeigenschaften nicht erfüllt sein oder der Verdacht bestehen, dass es sich bei dem angelieferten Material nicht um unbelasteten Bodenaushub handelt, behalten wir uns eine Abweisung des Fahrzeugs vor.

Wir versichern, dass die vorgenannten Angaben zutreffen, und dass alle bauseits erstellen Dokumente wie bspw. Gutachten, Analysen, PN-Protokolle etc., der Rheinischen Baustoffwerke GmbH unverändert vorgelegt wurden.

Datum & Unterschrift, ggf. Stempel
Abfallerzeuger
(siehe Punkt 1)

Datum, Stempel & Unterschrift
RBS-Kunde
(Vertragspartner)

Wird von RBS ausgefüllt

Bemerkungen/Infos für RBS-T3 & die Abfallbeauftragten

Freigabe erteilt: Ja Nein

Kontrollanalyse: Ja Nein

Datum & Unterschrift Abfallbeauftragter

Intervall:

Baustellennummer RBS